

INTEA Trainingszentrum Eisenach



INTEA Trainingszentrum Eisenach

Sie können die Räumlichkeiten in unserem Trainingszentrum Eisenach für Ihre Seminare, PC-Schulungen, technischen Trainings, Workshops, Produkteinführungen, Präsentationen oder Hausmessen flexibel mieten.

Alle Vorteile auf einen Blick:

- modern ausgestattete Seminar- und Trainingsräume
- vielseitig nutzbare Räume sowie ein großer Aufenthaltsbereich für Pausen
- verkehrsgünstige Lage am Rande von Eisenach - nur ca. 3 km von der Autobahn A4 und 5 km vom Hauptbahnhof entfernt; Parkplätze direkt vor dem Trainingszentrum
- das pentahotel Eisenach ist 5 Gehminuten entfernt
- historische Stadt mit Naherholungsgebiet für die Rahmengestaltung

INTEA Trainingszentrum - Seminarräume



INTEA Trainingszentrum - Seminarräume

Sie haben die Wahl zwischen drei modern ausgestatteten Seminarräumen à 64 qm, die Sie einzeln oder als Gesamtfläche anmieten können. Die Seminarräume verfügen über Tageslicht und sind bei Bedarf verdunkelbar.

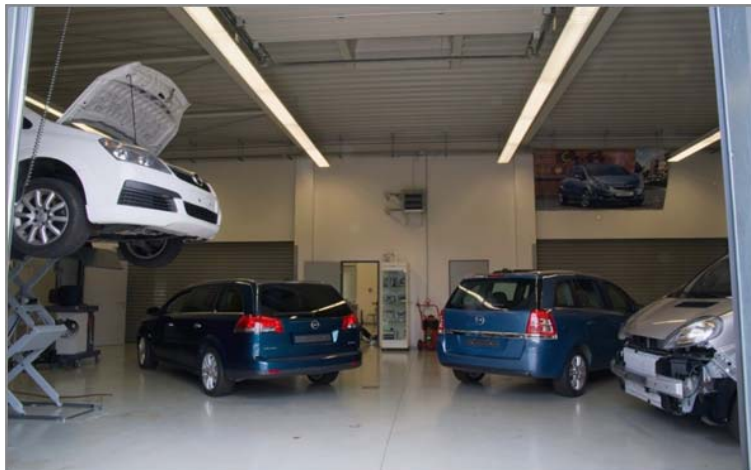
Zusätzlich steht Ihnen im 1. Obergeschoss ein Aufenthaltsbereich für Pausen zur Verfügung.

Personenzahl/ Bestuhlung (SR 3, 4 und 5)

- für bis zu 20 Personen bei U-Form-Bestuhlung
- für bis zu 25 Personen bei Theater-Bestuhlung

Alle Räume sind mit moderner Tagungstechnik ausgestattet.

INTEA Trainingszentrum - Kombiräume



INTEA Trainingszentrum - Kombiräume

Die Trainingsräume 1 und 2 sind als kombinierte Praxis- und Theorieräume konzipiert. Auch die große Halle kann zusammen mit Seminarraum 3 als Kombiraum genutzt werden.

Technische Ausstattung:

- Hebebühnen: 2 Unterflurbühnen (Räume 1+2); 1 Scherenbühne (Halle)
- Werkbänke, Abgasabsauganlage
- Raum 2: spezielle Technik für Arbeiten an Gasanlagen in KFZ (Spezielle Absauganlage, Ex-Schutz, etc.)

Mobile Trennwände und Rolltore ermöglichen die Verbindung der Räume 1+2 sowie der Halle.

Weitere Informationen zur Ausstattung finden Sie auf unserer Website www.intea.de in der Rubrik „Seminarräume“

INTEA Trainingszentrum - Fotogalerie



INTEA Trainingszentrum – Raummieten & Services

Mietkosten

siehe INTEA Website www.intea.de

Catering

Das Catering (Getränke, Pausensnacks und Mahlzeiten) organisieren wir gerne gegen Aufpreis für Sie.

Büroarbeitsplatz

Ein Büroarbeitsplatz mit Web-Anbindung steht dem Trainer/ Seminarleiter nach Rücksprache zur Verfügung.

Gerne unterstützen wir Sie bei der Organisation Ihrer Veranstaltung.
Sprechen Sie uns an!

INTEA Trainingszentrum – Stornobedingungen

Stornobedingungen für die Raumanmietung

- bei Rücktritt bis 30 Tage vor Mietbeginn: keine Stornokosten
- bei Rücktritt innerhalb von 30 bis 15 Tagen vor Mietbeginn: 50%
- bei Rücktritt innerhalb von 15 Tagen vor Mietbeginn: 75%
- bei Nichtinanspruchnahme ohne vorherige Absage 100 % des Mietpreises

Eine Rücktrittserklärung muss schriftlich erfolgen.

INTEA Trainingszentrum - Standort



Informationen zur Stadt erhalten
Sie unter www.eisenach.de

Eisenach – zentrale Lage in Deutschland

INTEA Kontaktdaten

Weitere Informationen – auch zu anderen Themenbereichen – finden Sie auf unserer Website unter www.intea.de

Ihre Ansprechpartner:

Michael Wiskirchen

Business Manager Automotive

Tel. 0172/ 29 28 744

E-Mail: michael.wiskirchen@de.intea.com

Susanne Zorn

Marketing

Tel. 02273/ 95 90 0

E-Mail: susanne.zorn@de.intea.com

INTEA Trainingszentrum Eisenach

Am Goldberg 1, 99817 Eisenach-Stedtfeld